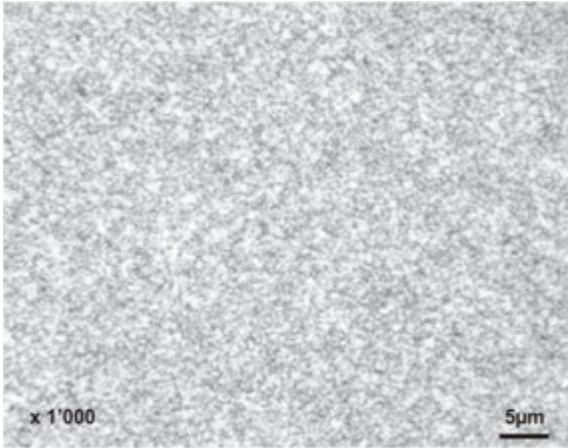
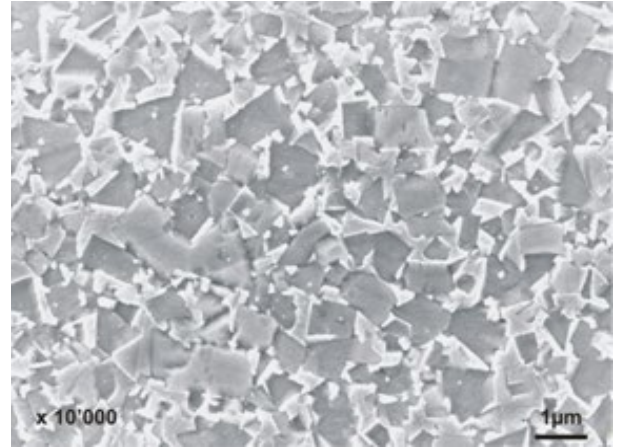


EMT 207



~ 0.8µm



Chemische Zusammensetzung

Wolframcarbide	91.5%
Cobalt	7.5%
Zusatzcarbide	1.0%

Physikalische Daten

Dichte ISO 3369	14.70 ±0.10 g/cm ³
Härte ISO 3878 HV 30	1'680 - 1'780
Biegefestigkeit	>4200 N/mm ²

Mikroporosität ISO 4499-4

Grundporosität	≤A 02
Einzelporosität	B 00
C-Porosität	C 00

Gefüge

Korngrösse	~ 0.8 µm
------------	----------

Konstanz der Metallurgie

Ohne freien Kohlenstoff
Ohne Eta-Phase
Ohne Verunreinigungen durch andere Sorten

Magnetische Sättigungspolarisation 4πσ

µT·m ³ ·kg ⁻¹	114 - 144
-------------------------------------	-----------

Koerzitivfeldstärke

H _c nach ISO 3326 (kA·m ⁻¹)	21.2 - 24.2
--	-------------

Besonderes

Sinter-HIP

Die Fertigung mit den modernsten computer-gesteuerten Sinter-HIP-Anlagen garantiert eine stets gleichbleibende Qualität in sehr engen Toleranzen.



Composition chimique

Tungstène	91.5%
Cobalt	7.5%
autres carbures	1.0%

Données physiques

Densité ISO 3369	14.70 ±0.10 g/cm ³
Dureté ISO 3878 HV 30	1'680 - 1'780
Résistance à la flexion	>4200 N/mm ²

Porosité microstructurale ISO 4499-4

Porosité de base	≤A 02
Porosité isolée	B 00
Carbone non lié	C 00

Structure

Dimension des grains	~ 0.8 µm
----------------------	----------

Constance de la métallurgie

Sans carbone non lié
Sans phase Eta
Sans corps étranger

Saturation magnétique 4πσ

µT·m ³ ·kg ⁻¹	114 - 144
-------------------------------------	-----------

Force coercitive

H _c selon ISO 3326 (kA·m ⁻¹)	21.2 - 24.2
---	-------------

Particularité

Frittage-HIP

La production avec les plus modernes fours garantit une qualité constante ainsi que des tolérances très serrées.



Chemical composition

Tungsten	91.5%
Cobalt	7.5%
other carbides	1.0%

Physical data

Density ISO 3369	14.70 ±0.10 g/cm ³
Hardness ISO 3878 HV 30	1'680 - 1'780
Transverse rupture strength	>4200 N/mm ²

Porosity ISO 4499-4

Basic porosity	≤A 02
Particular porosity	B 00
C-porosity	C 00

Structure

Average grain size	~ 0.8 µm
--------------------	----------

Constant of metallurgy

Without free carbon without Eta-phase
Without pollution through other carbide grades or contents

Magnetic Saturation 4πσ

µT·m ³ ·kg ⁻¹	114 - 144
-------------------------------------	-----------

Coercive force

H _c with ISO 3326 (kA·m ⁻¹)	21.2 - 24.2
--	-------------

Speciality

Sinter-HIP

The manufacturing with the most modern Sinter-HIP-furniture guarantees an equivalent quality in very close tolerances.